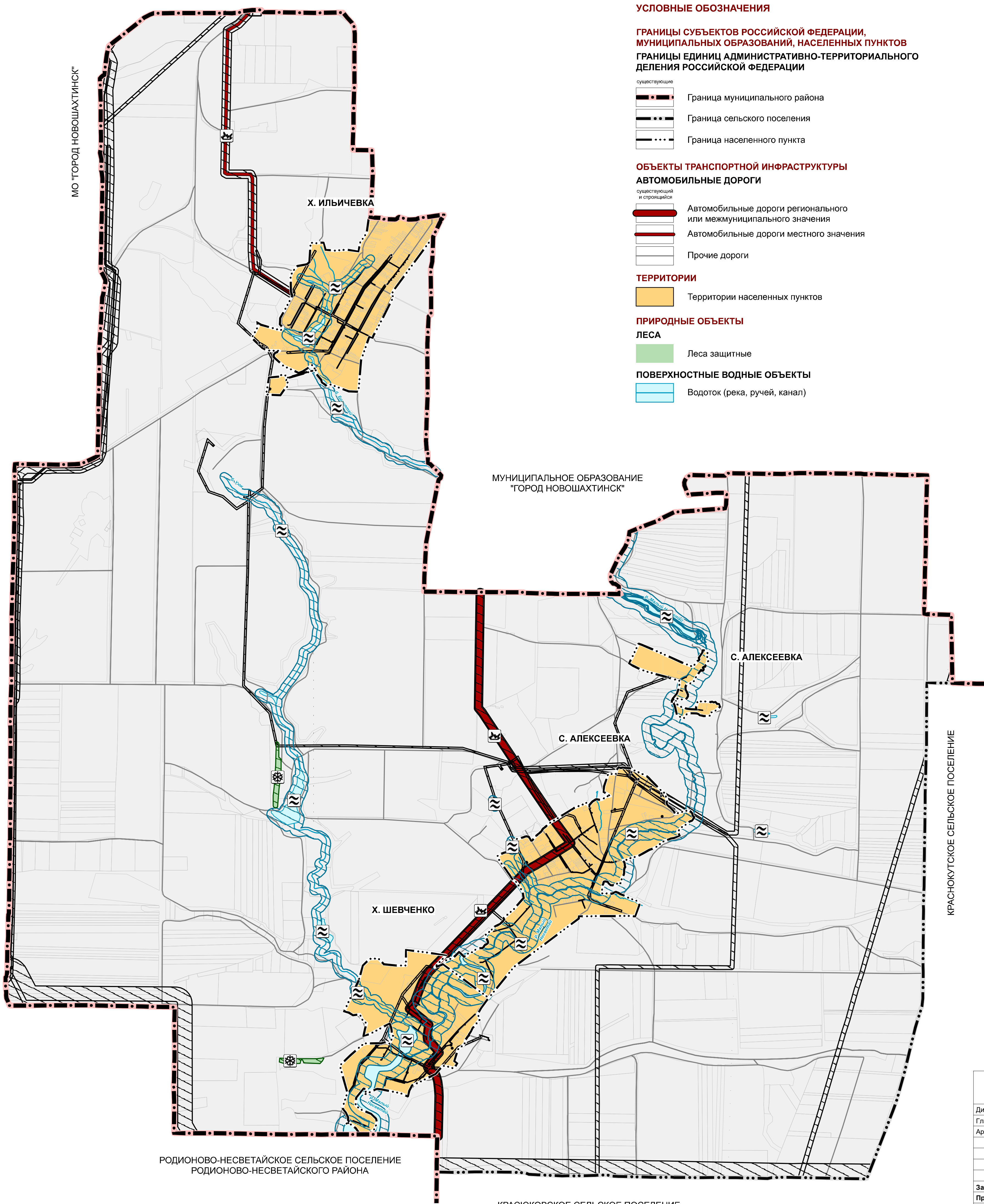


ГЕНЕРАЛЬНЫЙ ПЛАН АЛЕКСЕЕВСКОГО СЕЛЬСКОГО ПОСЕЛЕНИЯ ОКТЯБРЬСКОГО РАЙОНА РОСТОВСКОЙ ОБЛАСТИ

МАТЕРИАЛЫ ПО ОБОСНОВАНИЮ КАРТА ТЕРРИТОРИЙ, ПОДВЕРЖЕННЫХ РИСКУ ВОЗНИКНОВЕНИЯ ЧРЕЗВЫЧАЙНЫХ СИТУАЦИЙ ПРИРОДНОГО И ТЕХНОГЕННОГО ХАРАКТЕРА АЛЕКСЕЕВСКОГО СЕЛЬСКОГО ПОСЕЛЕНИЯ ОКТЯБРЬСКОГО РАЙОНА РОСТОВСКОЙ ОБЛАСТИ. М 1:25000



УСЛОВНЫЕ ОБОЗНАЧЕНИЯ

ГРАНИЦЫ СУБЪЕКТОВ РОССИЙСКОЙ ФЕДЕРАЦИИ, МУНИЦИПАЛЬНЫХ ОБРАЗОВАНИЙ, НАСЕЛЕННЫХ ПУНКТОВ
ГРАНИЦЫ ЕДИНИЦ АДМИНИСТРАТИВНО-ТЕРРИТОРИАЛЬНОГО ДЕЛЕНИЯ РОССИЙСКОЙ ФЕДЕРАЦИИ

- существующие
- Граница муниципального района
 - Граница сельского поселения
 - Граница населенного пункта

ОБЪЕКТЫ ТРАНСПОРТНОЙ ИНФРАСТРУКТУРЫ

АВТОМОБИЛЬНЫЕ ДОРОГИ

- существующий и строящийся
- Автомобильные дороги регионального или межмуниципального значения
 - Автомобильные дороги местного значения
 - Прочие дороги

ТЕРРИТОРИИ

- Территории населенных пунктов

ПРИРОДНЫЕ ОБЪЕКТЫ

ЛЕСА

- Леса защитные

ПОВЕРХНОСТНЫЕ ВОДНЫЕ ОБЪЕКТЫ

- Водоток (река, ручей, канал)

ТЕРРИТОРИИ, ПОДВЕРЖЕННЫЕ РИСКУ ВОЗНИКНОВЕНИЯ ЧРЕЗВЫЧАЙНЫХ СИТУАЦИЙ ПРИРОДНОГО И ТЕХНОГЕННОГО ХАРАКТЕРА

ТЕРРИТОРИИ, ПОДВЕРЖЕННЫЕ РИСКУ ВОЗНИКНОВЕНИЯ ЧРЕЗВЫЧАЙНЫХ СИТУАЦИЙ ПРИРОДНОГО ХАРАКТЕРА

- существующий и строящийся
- Территории, подверженные риску возникновения чрезвычайных ситуаций природного характера
 - Территории, подверженные опасным геологическим процессам

ТЕРРИТОРИИ, ПОДВЕРЖЕННЫЕ РИСКУ ВОЗНИКНОВЕНИЯ ЧРЕЗВЫЧАЙНЫХ СИТУАЦИЙ ТЕХНОГЕННОГО ХАРАКТЕРА

- существующий и строящийся
- Территории, подверженные риску возникновения чрезвычайных ситуаций техногенного характера

БОЛДЫРЕВСКОЕ СЕЛЬСКОЕ ПОСЕЛЕНИЕ
РОДИОНОВО-НЕСВЕТАЙСКОГО РАЙОНА

Общество с ограниченной ответственностью "Научно-проектная организация "Южный градостроительный центр"			
Директор			С. Ю. Трухачев
Главный архитектор проекта			О. В. Коноваленко
Архитектор			Е. А. Мирошниченко
Заказчик:	ООО «СТРОЙПРОЕКТ-ИНЖИНИРИНГ»		
Проект:	Генеральный план Алексеевского сельского поселения Октябрьского района Ростовской области		
Чертеж:	Карта территорий, подверженных риску возникновения чрезвычайных ситуаций природного и техногенного характера Алексеевского сельского поселения Октябрьского района Ростовской области		
г. Ростов-на-Дону 2024 г.	Заказ № 32-2024	Масштаб 1:25 000	Формат 70x75(h)