

**ГРАФИЧЕСКОЕ ОПИСАНИЕ**  
местоположения границ публичного сервитута

Публичный сервитут для использования земель и земельных участков в целях реконструкции и эксплуатации линейного объекта системы газоснабжения регионального значения «Реконструкция ГРС «Новошахтинск» Этап 2. Распределительный газопровод»

(наименование объекта, местоположение границ которого описано (далее - объект))

Раздел 1

Сведения об объекте		
№ п/п	Характеристики объекта	Описание характеристик
1	2	3
1	Местоположение объекта	Ростовская область, город Новошахтинск Ростовская область, район Октябрьский, сельское поселение Алексевское
2	Площадь объекта +/- величина погрешности определения площади (Р+/- Дельта Р)	3013 кв.м ± 19.00 кв.м
3	Иные характеристики объекта	Публичный сервитут для использования земель и земельных участков в целях реконструкции и эксплуатации линейного объекта системы газоснабжения регионального значения «Реконструкция ГРС «Новошахтинск» Этап 2. Распределительный газопровод» сроком на 49 лет в пользу ПАО "Газпром" (ИНН - 7736050003, ОГРН - 1027700070518, юридический адрес: 197229, город Санкт-Петербург, Лахтинский пр-кт, д. 2 к. 3 стр. 1; почтовый адрес: 190900, Санкт-Петербург, BOX 1255; электронная почта: gazprom@gazprom.ru)

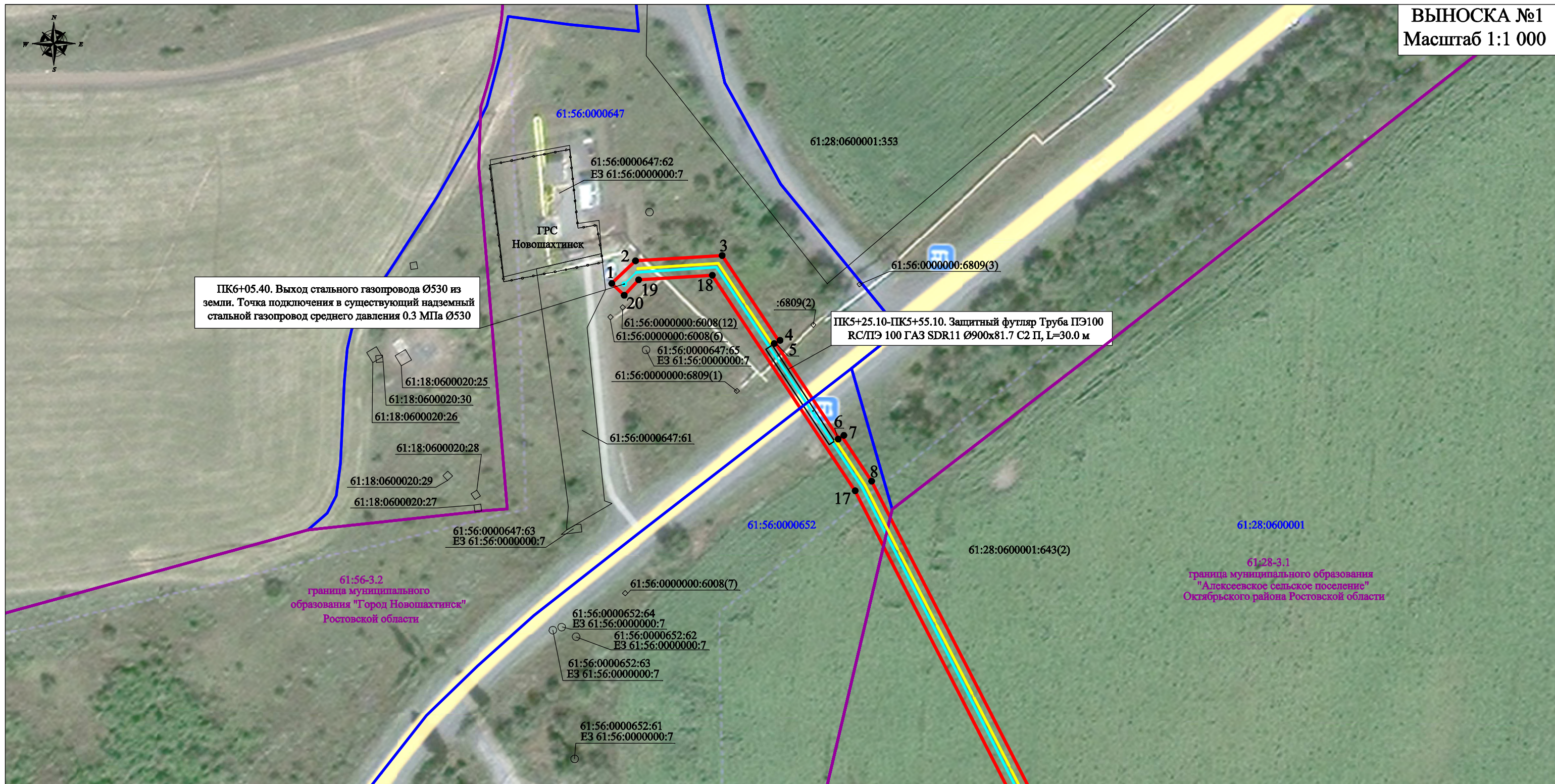




## Схема расположения границ публичного сервитута

ВЫНОСКА №1

Масштаб 1:1 000

**Условные обозначения:**

- проектная граница публичного сервитута
- 1 обозначение характерной точки границы публичного сервитута
- 61:28:0600001:645 граница, кадастровый номер земельного участка, согласно сведениям из ЕГРН
- 61:28:0600001 граница, кадастровый номер кадастрового квартала
- 61:56-3.2 граница, реестровый номер границы населенного пункта (муниципального образования)

**Проектное местоположение инженерных сетей:**


- проектируемый газопровод
- проектируемый газопровод, в защитном футляре
- проектируемый кабель связи
- проектируемый кран шаровой DN500 в подземном исполнении с выводом штока под ковер



**Условные обозначения:**

- проектная граница публичного сервитута
- 1 обозначение характерной точки границы публичного сервитута
- 61:28:0600001:645 граница, кадастровый номер земельного участка, согласно сведениям из ЕГРН
- 61:28:0600001 граница, кадастровый номер кадастрового квартала
- 61:56-3.2 граница, реестровый номер границы населенного пункта (муниципального образования)
- 61:00-6.1591 граница, реестровый номер границы публичного сервитута для использования земель и земельных участков в целях реконструкции и эксплуатации линейного объекта системы газоснабжения федерального значения «Реконструкция ГРС «Новошахтинск»

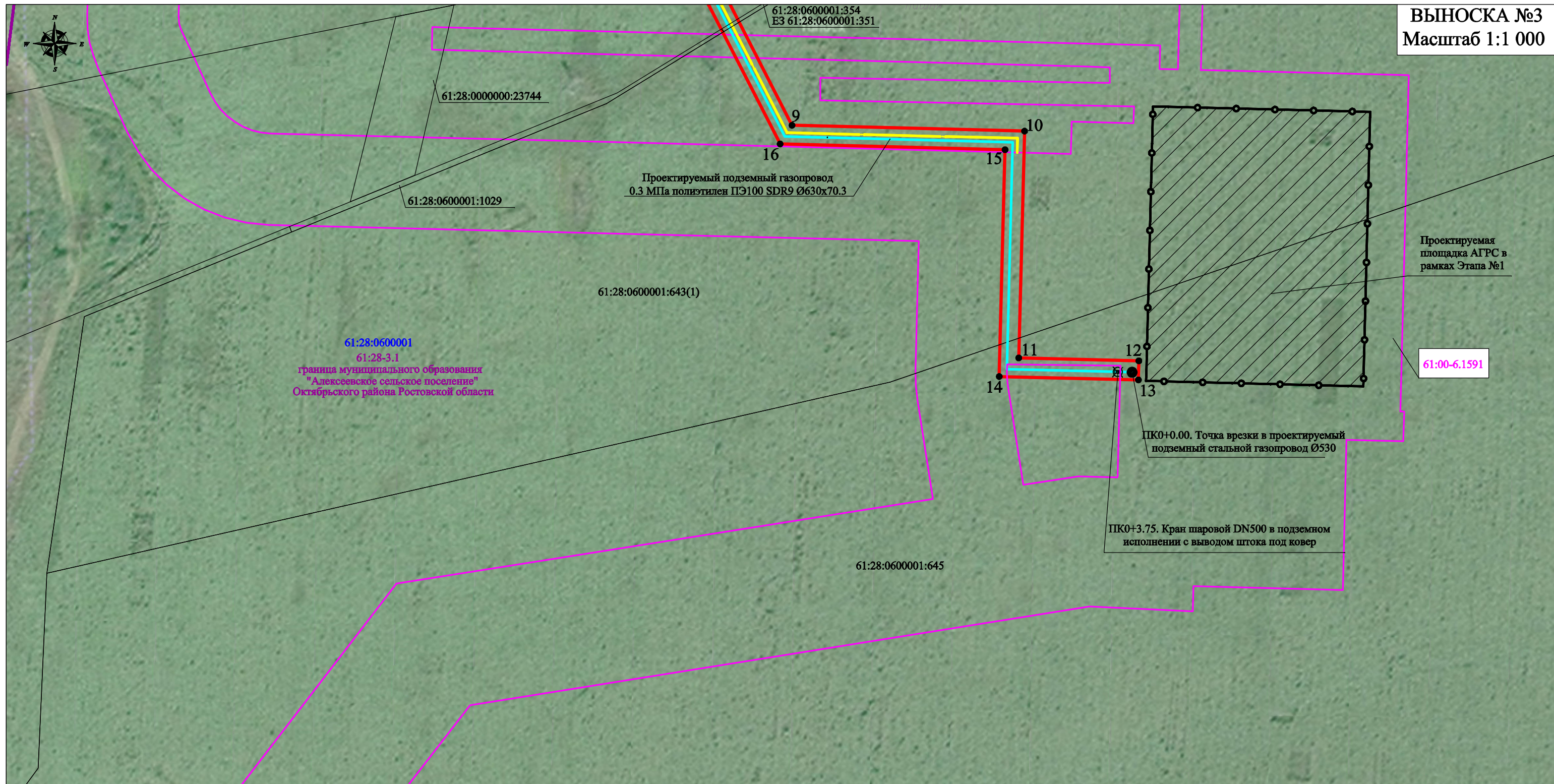
**Проектное местоположение инженерных сетей:**

- проектируемый газопровод
- проектируемый газопровод, в защитном футляре
-  проектируемый кран шаровой DN500 в подземном исполнении с выводом штока под ковер
- проектируемый кабель связи

## Схема расположения границ публичного сервитута

ВЫНОСКА №3

Масштаб 1:1 000

**Условные обозначения:**

- проектная граница публичного сервитута
- 1 обозначение характерной точки границы публичного сервитута


61:28:0600001:645 граница, кадастровый номер земельного участка, согласно сведениям из ЕГРН

61:28:0600001 граница, кадастровый номер кадастрового квартала

61:56-3.2 граница, реестровый номер границы населенного пункта (муниципального образования)

61:00-6.1591 граница, реестровый номер границы публичного сервитута для использования земель и земельных участков в целях реконструкции и эксплуатации линейного объекта системы газоснабжения федерального значения «Реконструкция ГРС «Новошахтинск»

**Проектное местоположение инженерных сетей:**

- проектируемый газопровод
- проектируемый газопровод, в защитном футляре
-  проектируемый кран шаровой DN500 в подземном исполнении с выводом штока под ковер
- проектируемый кабель связи